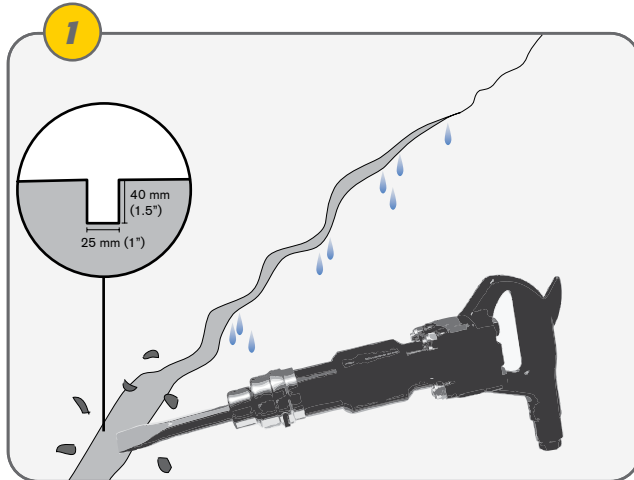


## Sistema de Reparación de Grietas Krystol - Simplificado

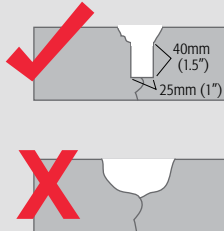
### PREPARACIÓN DE LA SUPERFICIE



- Usando un cincel con punta cuadrada de 25 mm (1 plg.), haga una canaleta de 25 mm (1 plg.) sobre la grieta con profundidad mínima de 40 mm (1.5 plg.).

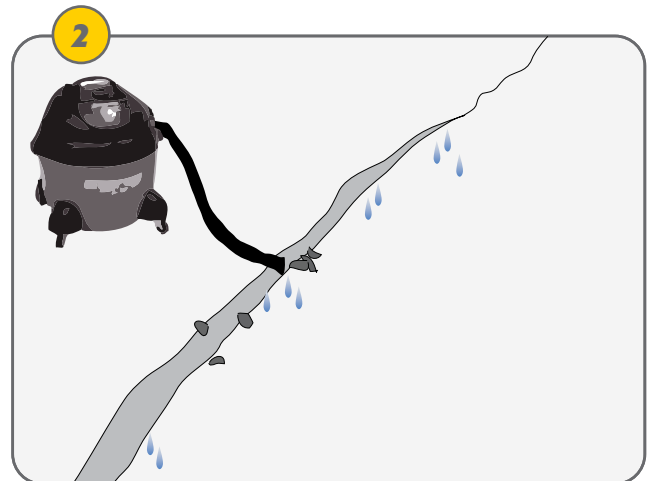
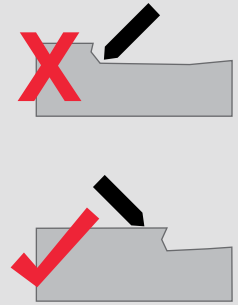
#### Prepare la canaleta

La canaleta debe tener forma rectangular y más profunda que ancha. Si el concreto se quiebra cerca de la superficie, usted debe cincelar más profundo para obtener los requeridos 25 mm por 40 mm (1 plg. por 1.5 plg.) tamaño y forma.

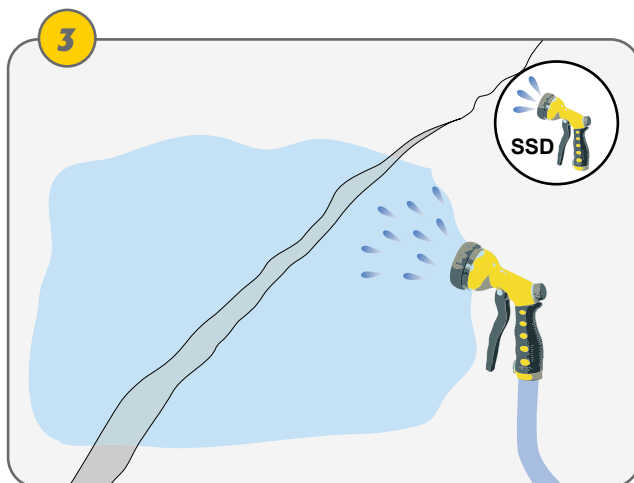


#### Prepare la grieta o junta

Cuando cincel, no coloque el cincel dentro de la canaleta. En su lugar, coloque el cincel en la superficie del concreto sobre la grieta alrededor de una pulgada por delante de, y dirija la presión del cincel hacia la canaleta abierta, de tal forma que el material removido caiga en la canaleta.



- Lave la canaleta con agua, eliminando el polvo y el concreto suelto.



- Las superficies a ser tratadas deben pre-humedecerse a una condición de saturación seca (SSD). No deje agua estancada o encharcada.

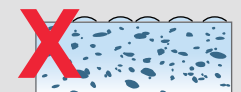


#### SSD (Condición de Saturación seca):

El concreto debe estar completamente saturado con agua para permitir que los ingredientes del Krystol puedan penetrar a profundidad y reaccionar. La superficie exterior debe estar sólo ligeramente húmeda.

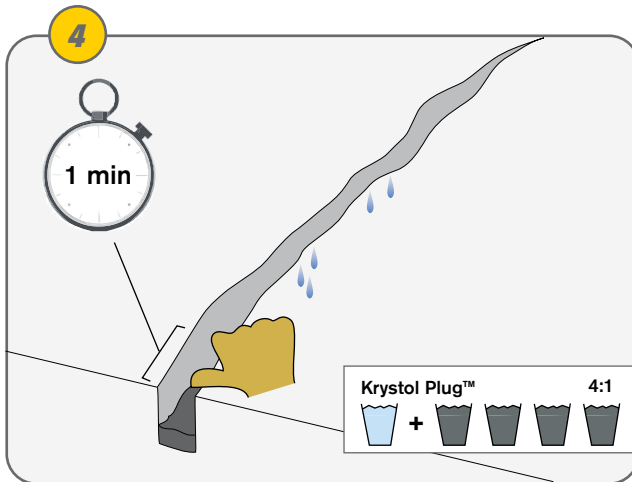


La superficie del concreto no debe tener agua estancada o encharcada.

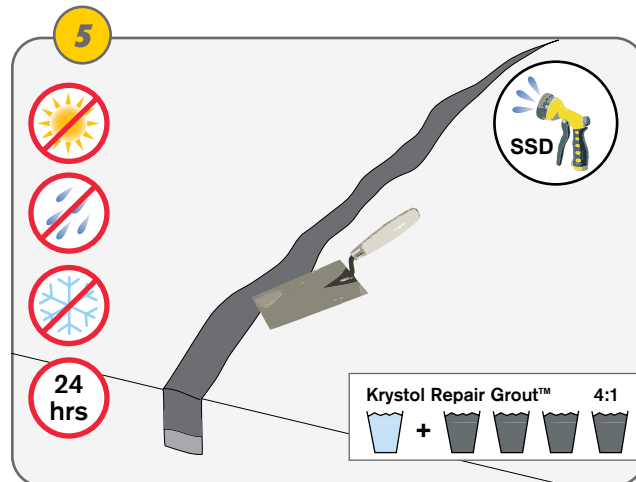




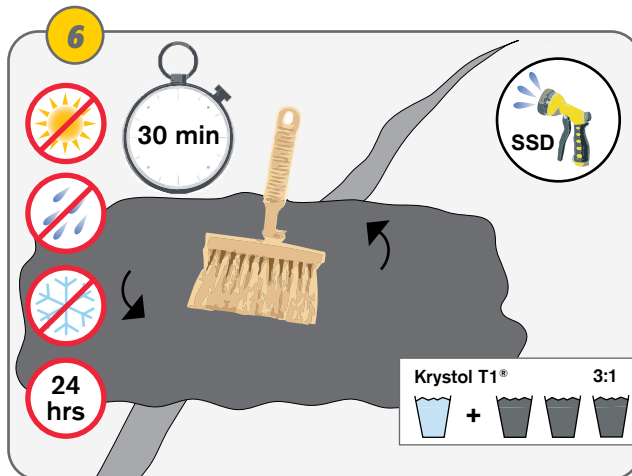
BE SURE. BE KRYTON.



- Llene un tercio de la canaleta con Krystol Plug.
- Mezcle a una consistencia de masa semi-seca (4 partes de polvo por 1 parte de agua).
- Con la mano protegida con un guante, presione la masa firmemente contra la pared de la canaleta. Sostenga hasta detener el flujo de agua.
- Mezcle sólo el material que pueda colocar en un minuto.



- Verifique que la cavidad tenga una superficie seca saturada (SSD).
- Mezcle el Krystol Repair Grout hasta que tenga una consistencia de masilla rígida.
- Rellene firmemente la ranura con Krystol Grout para que quede al ras con la superficie.



- Aplique 0,8 kg/m<sup>2</sup> (1,5 libras/yarda cuadrada).
- Mezcle hasta tener una consistencia de lechada (3 tantos de polvo por 1 tanto de agua). Mezcle solo el material que pueda colocar en 30 minutos.
- Verifique que tenga la condición de SSD. Aplique frotando agresivamente con un movimiento circular con un cepillo para concreto.
- Cubra el área de reparación con Krystol T1, hasta 15 cm (6 pulg.) de cada lado.
- Proteja durante 24 horas.

**TIP:** Se recomienda encarecidamente que toda la pared, el suelo y/o el techo reciban un tratamiento recubriéndolos con la lechada de Krystol T1. Consulte las Instrucciones para la aplicación 2.11 ó 2.12 — Krystol T1 y T2.

### MATERIALES:

- Krystol Plug™
- Krystol Repair Grout™
- Krystol T1®
- Fuente de agua limpia

### HERRAMIENTAS:

- Cubeta de mezclado y agitador
- Rotomartillo o cincel de 25 mm (1 plg.)
- Pala de agitación cuadrada
- 2.5 cm. (1 plg.) espátula marginal
- Cepillo de ixtle para concreto



**Cuidado:** Lea las Hojas de Seguridad para estos productos. Para uso profesional exclusivamente. Este producto se vuelve extremadamente cáustico cuando se mezcla con agua o con el sudor. Evite el contacto con piel y ojos. Evite la inhalación del polvo. Use manga larga, lentes de seguridad y guantes impermeables.